

LEYENDAS

ILUMINACIÓN

- ◻ punto de luz
- ⌘ aplique
- ⋈ interruptor
- ⌘ interruptor conmutado
- ⌘ interruptor conmutado temporizado
- ⌘ interruptor triple conmutado

* Los interruptores se colocarán a 0,90m del suelo.

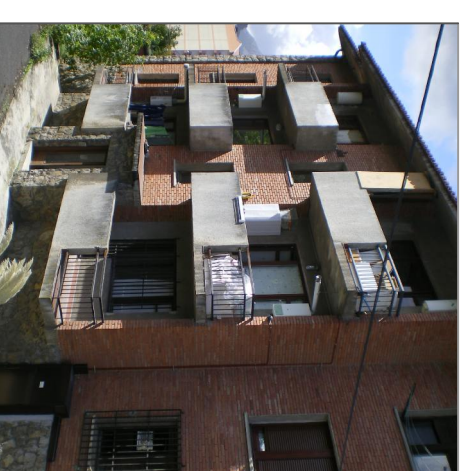
INSTALACIONES

ILUMINACIÓN

Planta Segunda/ Tercera

ESCALA PLANO 18/31 **INS-07**

E: 1/100



REFORMA VIVIENDAS MUNICIPALES DURANGO

C/ Lauideta, 6B

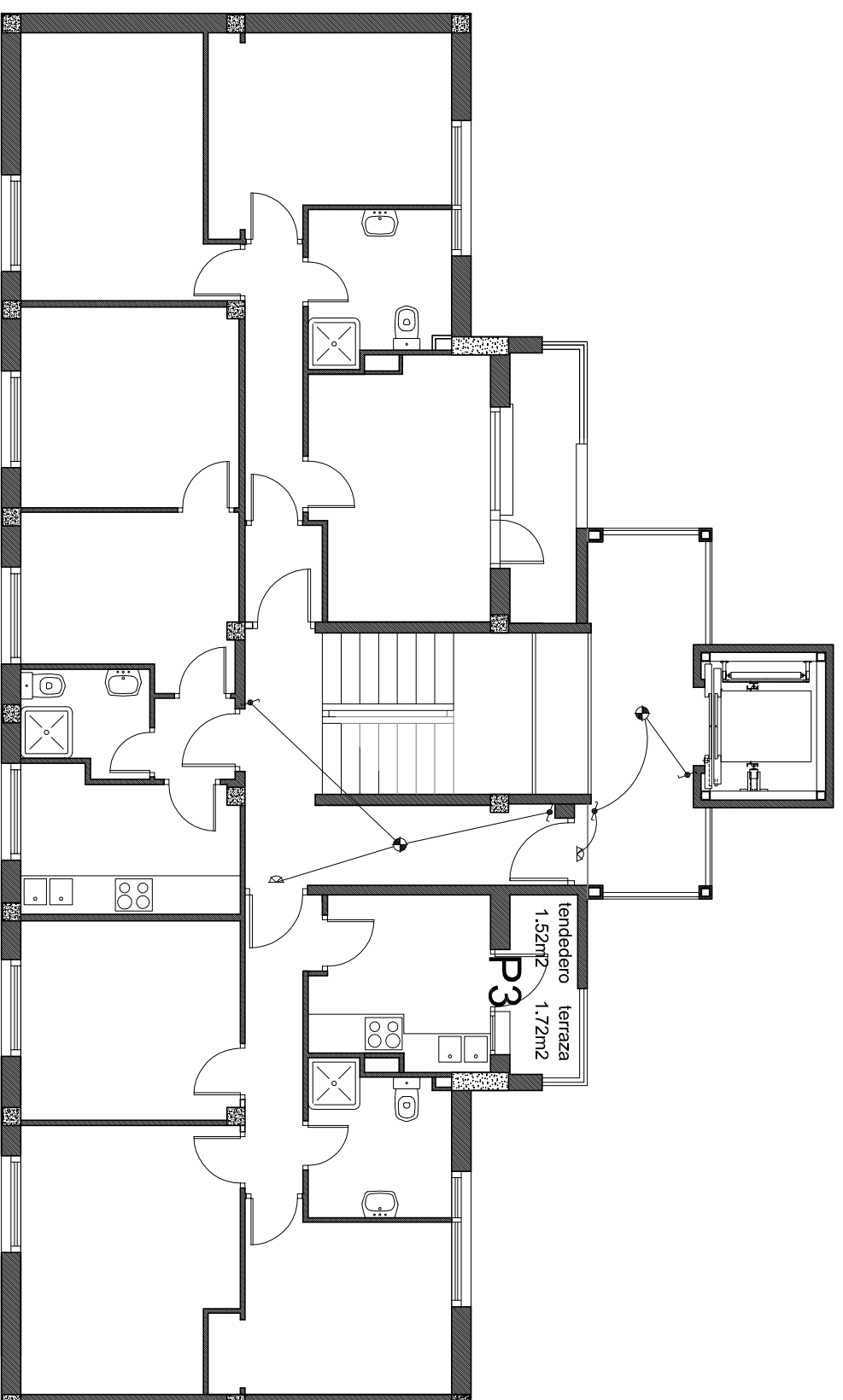
DURANGO

Ayuntamiento de Durango

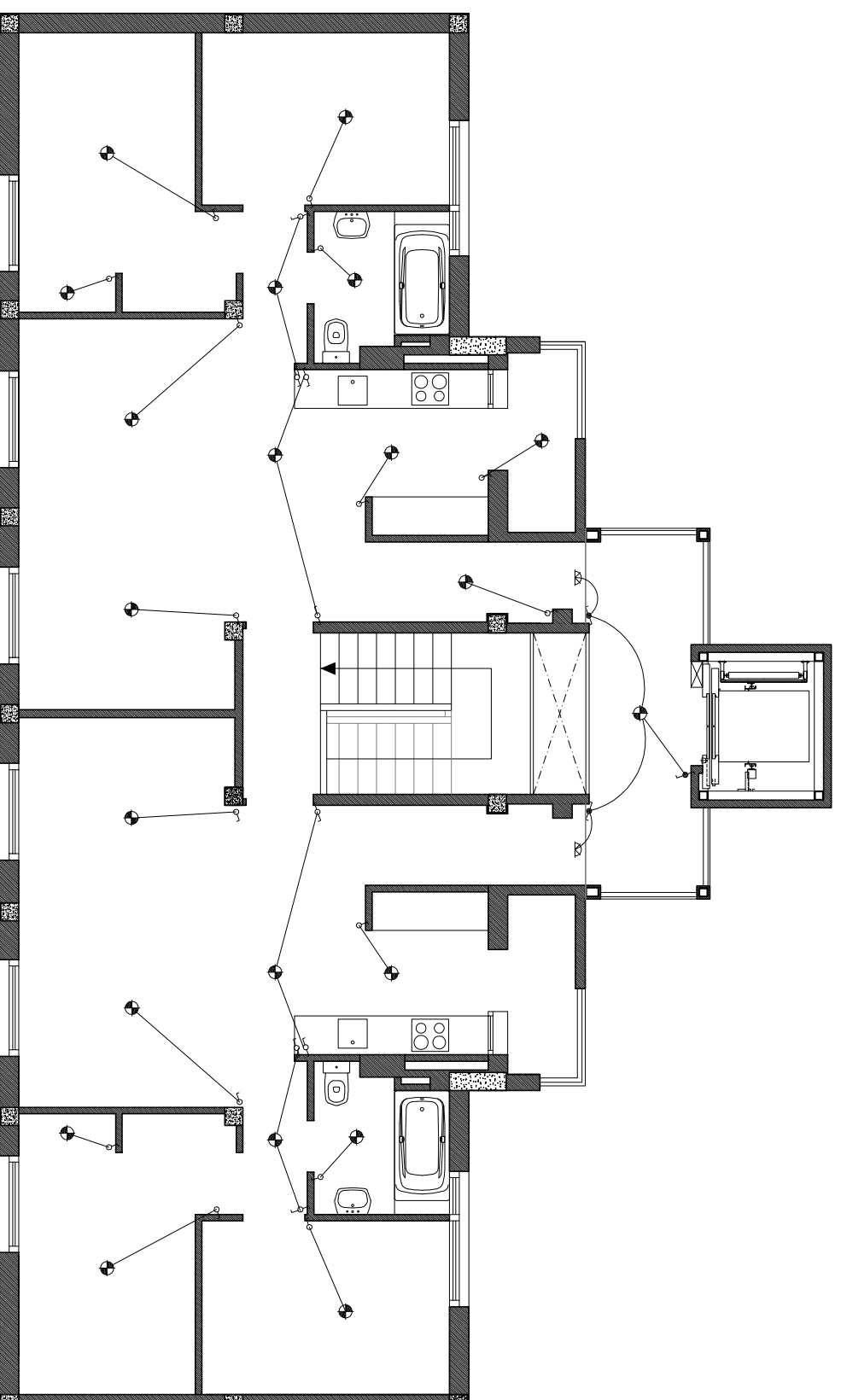
Javier Regalado



septiembre 2008



PLANTA SEGUNDA ILUMINACIÓN



PLANTA TERCERA ILUMINACIÓN

ARQUITECTO PROPIETARIO EMPLAZAMIENTO PROYECTO